

## Základní informace

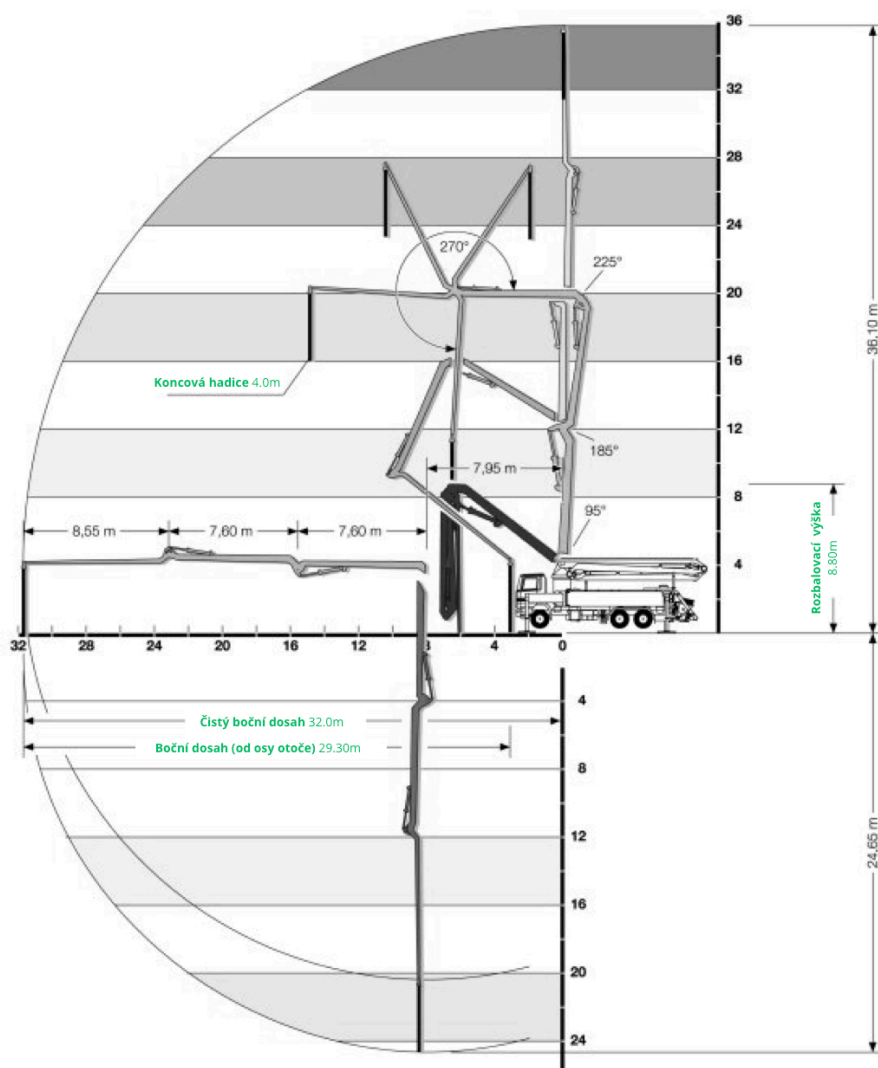
- specifické vedení potrubí zajišťuje **vynikající schopnost výložníku proniknout malými stavebními otvory**
- komůrkový uzávěr umožňuje profouknutí potrubí, **nevzniká zbytečný beton**
- **pneumatický uzávěr koncové hadice** zabraňuje vypadávání betonu z potrubí po zastavení čerpání

Čerpadlo: **SCHWING**

Podvozek: **Mercedes**



## Pracovní rozsah



## Technické parametry

Výškový dosah	36,1 m
Boční dosah (od osy otoče)	32,0 m
Rozbalovací výška	8,8 m
Počet sekcí	4
Typ skládání	RZ
Maximální výkon	160 m <sup>3</sup> /h
<b>Rozměry vozidla</b>	
Délka vozidla	12,0 m
Šířka vozidla	2,6 m
Výška vozidla	4 m
Hmotnost vozidla	32 t
<b>Patkování</b>	
Přední - výsuvné - šířka	7,0 m
Zadní - výsuvné - šířka	6,4 m
Zátěžová síla přední patky	190 kN/m <sup>2</sup>
Zátěžová síla zadní patky	180 kN/m <sup>2</sup>

