

Základní informace

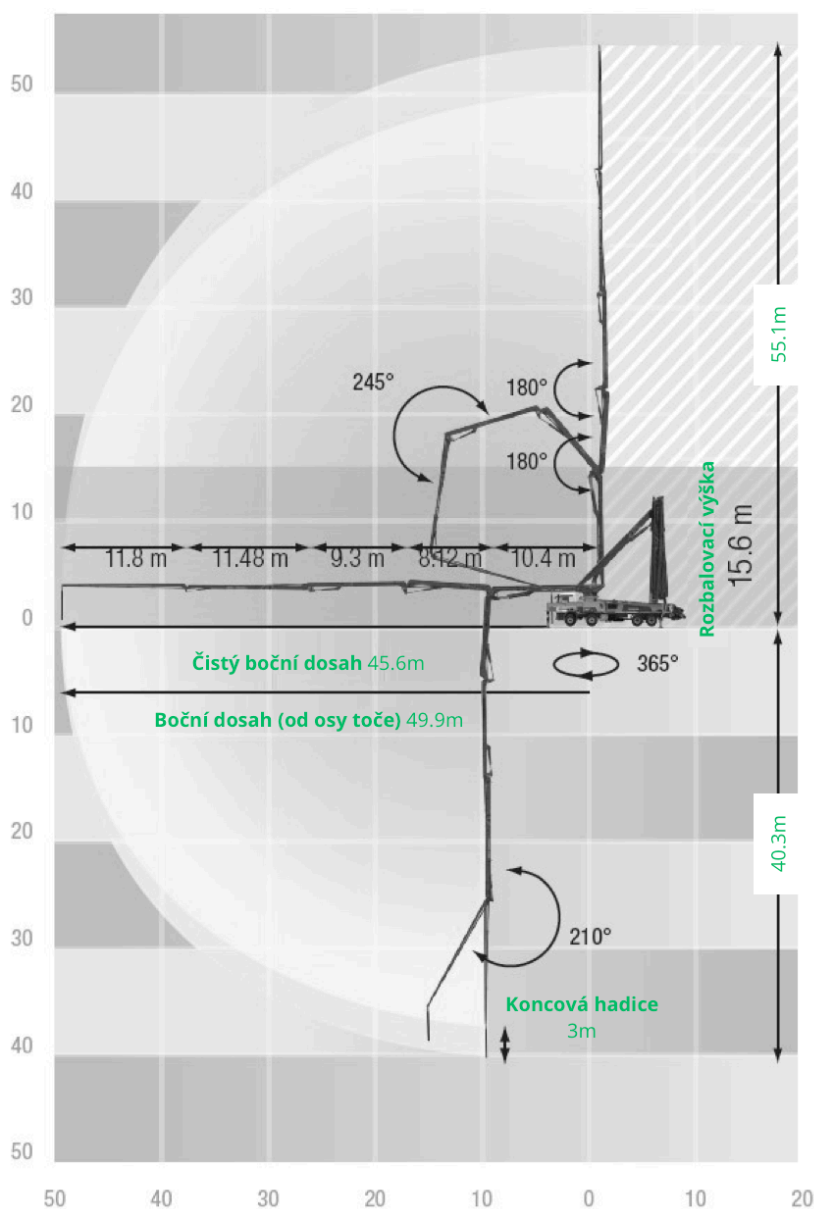
- kompaktní čerpadlo s 5-ti ramenným výložníkem, velké radiální rozpětí a vysoký výkon
- ideální pro velká staveniště, výškové stavební projekty a staveniště s náročnými podmínkami
- pneumatický uzávěr koncové hadice zabraňuje vypadávání betonu z potrubí po zastavení čerpání

Čerpadlo: **Putzmeister**

Podvozek: **Mercedes**



Pracovní rozsah



Technické parametry

Výškový dosah	55,1 m
Boční dosah (od osy otoče)	49,9 m
Rozbalovací výška	15,6 m
Počet sekcí	5
Typ skládání	RZ
Maximální výkon	160 m ³ /h
Rozměry vozidla	
Délka vozidla	14,4 m
Šířka vozidla	2,6 m
Výška vozidla	4 m
Hmotnost vozidla	48 t
Patkování	
Přední - výsuvné - šířka	9,3 m
Zadní - výkloně - šířka	12,1 m
Zátěžová síla přední patky	395 kN/m ²
Zátěžová síla zadní patky	325 kN/m ²

